

Fantastic Sammy in black

-



Fantastic Sammy mit einer Woche

-



Fantastic Sammy mit 8 Wochen

-



Fantastic Sammy als erwachsener Rüde

Ein lackschwarzer kleiner Kerl. Er hat ganz wenig Weiß, keine Blesse, dafür ein warmes Braun (Tan). Die Füßchen sind nur ganz unten weiß und natürlich hat er ein weißes Rutenspitzenchen. Von der Fellzeichnung wird er wahrscheinlich einmal aussehen, wie unser Jamie.

Am Ende der 1. Woche hat der Rüde sein Gewicht verdoppelt. Er ist ein richtig kleines properes Kerlchen geworden. Sein Fell glänzt schon richtig und das Tan im Gesicht ist nun schon ganz deutlich erkennbar. Auch die Tan-Flecken über den Augen zeichnen sich schon deutlich ab.

Fabulous Phoebe in blue

-



Fabulous Phoebe mit einer Woche

-



Fabulous Phoebe mit 5 Wochen

-



Fabulous Phoebe als erwachsene Hündin

Ein Traum mit breiter weißer Halskrause, hoch weißen Füßchen und ganz gleichmäßigem Merle! Sie ist wirklich süß. Mehr Weiß bei einem Sheltie geht nicht mehr, ohne dass er den Rassestandard verfehlt. Ganz nett auch das weiße Fleckchen über ihrem linken Auge. Auch bei ihr ist jetzt schon viel Braun im Gesichtchen zu erkennen.

Sie ist die Lauteste von allen. Sie hat eigentlich immer etwas zu meckern.

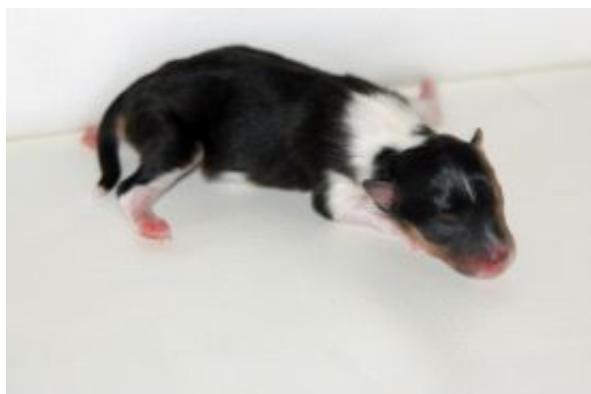
Das Tan in ihrem Gesicht war sehr ausgeprägt - schön für eine blue merle Hündin. Ihr linkes Ohr war wie bei Ihrer Oma Sky komplett schwarz. Die breite Blesse hatte sie wie Oma Sky. In Verlängerung ihres rechten Auges zur Nase hin hatte sie einen kleinen schwarzen Fleck wie Mama Beauty - übrigens Sky hat den Fleck auf der anderen Seite. Die weiße Halskrause war sehr breit und ganz gleichmäßig wie bei Oma Sky. Phoebe hatte merle Augen: blau und braun gemischt.

Phoebe war sehr glücklich in ihrer liebevollen Familie.

Phoebe wurde am 10.05.2013 von einem Auto überfahren.

Fascinating Sheila in black

-



.. Fascinating Sheila mit einer Woche

-



.. Fascinating Sheila mit 4 Wochen

-



Fascinating Sheila als erwachsene Dame



Fascinating Sheila in üppigem Haarkleid



Fascinating Sheila

Und noch eine Hündin - wieder mit einer durchgehenden Halskrause. Auch sie hat jetzt schon viel braun im Gesicht. Ein süßer kleiner Fratz. Die kleine Blesse wird vollständig verschwinden. Die weiße Halskrause dafür noch ausgeprägter werden. Sie ist stark weiß faktoriert. D.h. die Innenseite Ihrer

Oberschenkel sind weiß. Das Weiß geht sogar etwas auf die Außenseite über. Die Vorderfüßchen sind fast komplett weiß. Sie wird also einmal auf weißen Stiefeln durch die Gegend stolzieren.

Sheila ist die Kleinste von allen. Aber kein Grund zur Beunruhigung, sie ist richtig aktiv und aufgeweckt. Als Leichtgewicht kann sie sich bei der Zitzenvergabe einfach schlecht durchsetzen. Aber wir sind ja da und helfen ihr. Sie ist eine richtig süße kleine Motte und entwickelt sich ganz prächtig. Sie wird sicher mal ein richtig kleines Sahnestückchen.

Sheilas Köpfchen ist 100% identisch mit Mama Beauty. Sie bekommt auch so ein Gesicht, das man am liebsten 24 h knuddeln möchte.

Sheila war sehr glücklich in ihrer liebevollen Familie.

Sheila wurde am 20.02.2018 von einem großen Hund tot gebissen.

Famous Dash in blue

-



Dash mit einer Woche

-



Dash mit 6 Wochen

-



Dash als erwachsener Rüde

Noch ein blue merle Rüde! Wir freuen uns - nun ist das Kleeblatt perfekt. Auch er hat viel weiß: eine weiße durchgehende Halskrause und eine weiße - durchgehende Blesse. Mit seinen dezenten schwarzen Flecken sieht er aus wie ein kleiner Harlekin. Mit seinem schwarzen Streifen auf der linken Seite sieht er richtig sportlich aus. Weiße Stiefelchen sind für ihn auch selbstverständlich. Bei ihm ist auch das Braun im Gesicht gut erkennbar. Sein Gesichtchen zeichnet sich durch große Homogenität aus.

Sein rechtes Auge komplett blau. Dash hat ein sehr gleichmäßiges schönes Gesicht mit viel Tan und weiß und wenig gleichmäßigem merle.

Dash hat eine eigene Homepage. Zur Homepage von Dash geht es [hier](#).

Flying Filou in blue

-



Filou mit einer Woche

-



Filou mit 5 Wochen

•



Filou als erwachsener Rüde

Wow - Beauty schenkt uns noch einen Welpen - wieder ein blue merle Rüde. Er ist dunkel/titanfarbig und sehr gleichmäßig. Auch er hat eine breite durchgehende weiße Halskrause. Er ist der schwerste im Wurf und ein hübscher kleiner Kerl.

Obwohl der schwerste seines Wurfes, hat er sein Gewicht fast schon verdoppelt. Er hat schon ein richtiges kleines Bäuchlein und ähnelt einem kleinen Buddha[?]. Das ist gut so, denn von diesen Reserven könnte er zehren, wenn es zu gesundheitlichen Problemen kommen sollte. Außerdem wärmt die Fettschicht und er ist nicht mehr so anfällig gegen Untertemperatur.

Er hat richtig massive Knochen im Vergleich zu seinen Geschwistern. Feste Gelenke machen ihn einmal robust auch für den Hundesport. Seine gleichmäßige breite Halskrause hat er von Oma Sky.